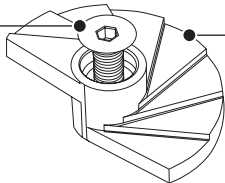


CORRECT INSTALLATION / RICHTIGE MONTAGE

Type / Typ FF - FloorFast®

Countersunk
socket setscrew
Senkschraube
Vis creuse fraisée



Unique stepped clamping face
Abgestufter Exzenter
Surface de serrage à gradins

Approvals
Zulassungen
Homologations

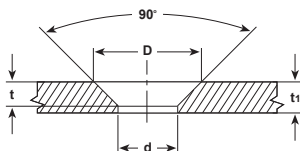


Product Code Artikelnummer Code Produit	Bolt ⁽¹⁾ Schraube ⁽¹⁾ Boulon ⁽¹⁾	Floorplate Thickness Plattendicke Épaisseur plaque	Flange Thickness Trägerflanschdicke Épaisseur d'aile				Hole Ø Durchgangsloch Ø Trou Ø	Countersunk Ø for Bolt Senk-Ø für Schraube Ø fraisé pour boulon		Countersunk Depth for Bolt Senktiefe für Schraube Profondeur fraisée du boulon		Torque Anziehmoment Couple	Hexagon Key Innensechskantschlüssel Clé six pans
			Standard	with Ferrule mit Hülse / avec Virole				BZP galZn D mm	HDG tZn D mm	BZP galZn t1 mm	HDG tZn t1 mm		
				mm	10 mm	20 mm							
FF08	M8	4.5-12	3-15	13-25	23-35	33-45	9	17	-	4	-	11	5
FF10	M10	5-12	3-15	13-25	23-35	33-45	11	21	19	5	4	22	6
FF12	M12	6-12	3-15	13-25	23-35	33-45	13.5	25	23	5.8	4.8	22	8

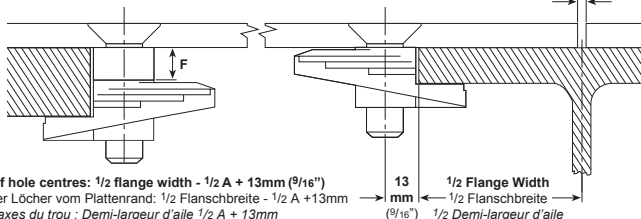
Product Code	Bolt ⁽¹⁾	Floorplate Thickness t	Flange Thickness				Hole Ø d	Countersunk Ø for Bolt		Countersunk Depth for Bolt		Torque ft lb	Hexagon Key mm
			Standard	with Ferrule				BZP D	HDG D	BZP t1	HDG t1		
				3/8" (10mm)	13/16" (20mm)	13/16" (30mm)							
LFF031	M8	3/16" - 1/2"	1/8" - 5/8"	1/2" - 1"	7/8" - 13/8"	15/16" - 113/16"	3/8"	11/16"	-	3/16"	-	8	5 (3/16")
LFF037	M10	3/16" - 1/2"	1/8" - 5/8"	1/2" - 1"	7/8" - 13/8"	15/16" - 113/16"	7/16"	13/16"	3/4"	3/16"	3/16"	16	6 (7/32")
LFF050	M12	1/4" - 1/2"	1/8" - 5/8"	1/2" - 1"	7/8" - 13/8"	15/16" - 113/16"	9/16"	1"	15/16"	1/4"	3/16"	16	8 (5/16")

1) Hot dip galvanised M10 and M12 versions are supplied with a slotted countersunk screw.
1) In feuerverzinkter Ausführung (nur M10 - M12) mit Schlitzschraube statt der Innensechskantschraube.
1) Les versions galvanisées à chaud M10 et M12 sont fournies avec des vis fraisées fendues.

A - Nominal Clearance
A - Lichte Weite
A - Tolérance nominale



F - Ferrule
F - Schliebe oder Hülse
F - Virole



For safe working loads and characteristic resistances please refer to the Lindapter website www.Lindapter.com
Die Belastungswerte entnehmen Sie bitte der bauaufsichtlichen Zulassung und von der Internetseite www.Lindapter.de
Pour les charges utiles et les résistances caractéristiques veuillez-vous référer au site de Lindapter www.Lindapter.fr

lindapter®

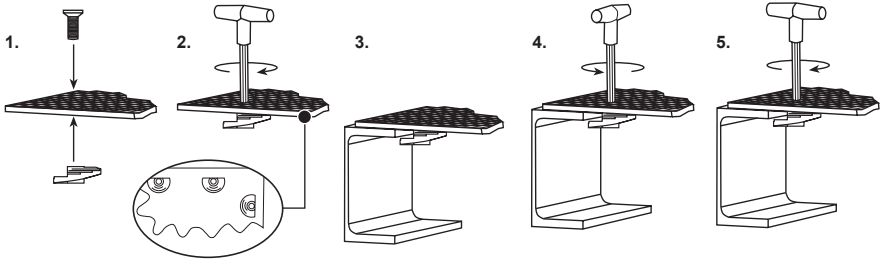
Lindsay House, Brackenbeck Road, Bradford, West Yorkshire, BD7 2NF, England
Tel: +44 (0) 1274 521444 | Fax: +44 (0) 1274 521130 | www.Lindapter.com

CORRECT INSTALLATION / RICHTIGE MONTAGE

Type / Typ FF - FloorFast®

Ref: FF_FEB18

Installation / Montage



1. Pre-assemble FloorFast® on underside of floorplate with stepped surface facing inwards.
2. Align castings with straight edge parallel to the edge of the plate and hand tighten.
3. Lay floorplate into position.
4. Using a hexagon key release the countersunk screw one full turn.
5. Tighten down the countersunk socket screw.

Removal: Using a hexagon key, give the Type FF one full anti-clockwise turn to release the connection from the flange.

1. Alle Klemmen an der Platte vormontieren. Abgestufte Seite zur Platte gewandt.
2. Gerade Seite der Klemmen parallel zur Plattenkante ausrichten und Schraube handfest anziehen.
3. Platte auflegen und ausrichten.
4. Schraube eine Umdrehung lösen.
5. Schraube festziehen.

Demontage: Alle Schrauben genau ein oder zwei volle Umdrehungen lösen. Platte senkrecht nach oben abheben.

1. Pré-assembler FloorFast® sous le plancher, la surface crantée étant tournée vers l'intérieur.
2. Aligner les pièces moulées avec le bord droit parallèle au bord de la platine et serrer à la main.
3. Poser le plancher en place.
4. À l'aide d'une clé hexagonale, dévisser la vis fraisée d'un tour complet.
5. Serrer la vis fraisée à tête creuse.

Demontage : À l'aide d'une clé hexagonale, faire tourner le type FF d'un tour complet dans le sens contraire des aiguilles d'un montre pour libérer le raccord de l'aile.